

SKIPPER SUZUKI S-1400

Fiskerisonar

**Fiskeri
sonar**

200 kHz

**10.4"
LCD skjerm**

**En-stråle
sonar**

**Lite-
bunnutstyr**



Suzuki S-1400 er en komplett en-stråle sonar med 10.4" farge LCD skjerm og et 4" bunnutstyr. Den har en frekvens på 200 kHz og er lettmontert i små til mellomstore båter.

SKIPPER Electronics produserer elektronikk for det maritime markedet, basert på erfaring, forskning og tradisjon. Våre produkter er verdenskjent for stabilitet, funksjonalitet, og god verdi

Hovedfunksjoner:

10.4" farge LCD skjerm

Frekvens på 200 kHz

All elektronikk er montert i skjerm enheten

Designet for å passe i små til mellomstore båter

Lite bunnutstyr for å spare plass ved installasjon

Den er en av de rimeligste sonarene på markedet

SKIPPER

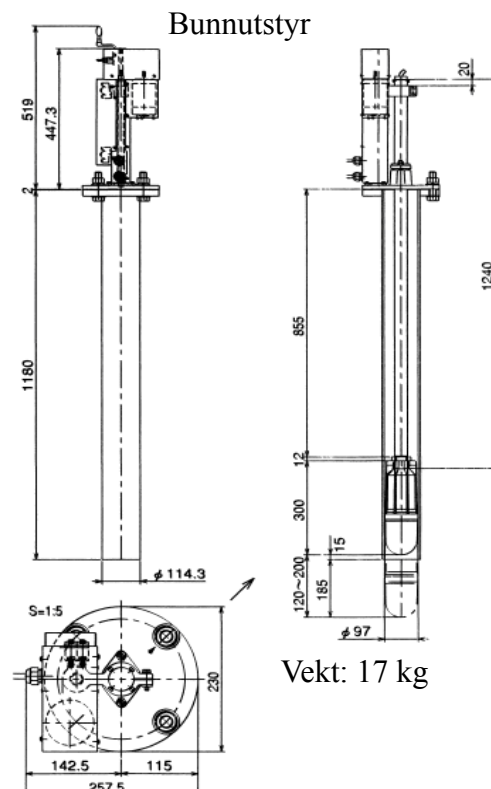
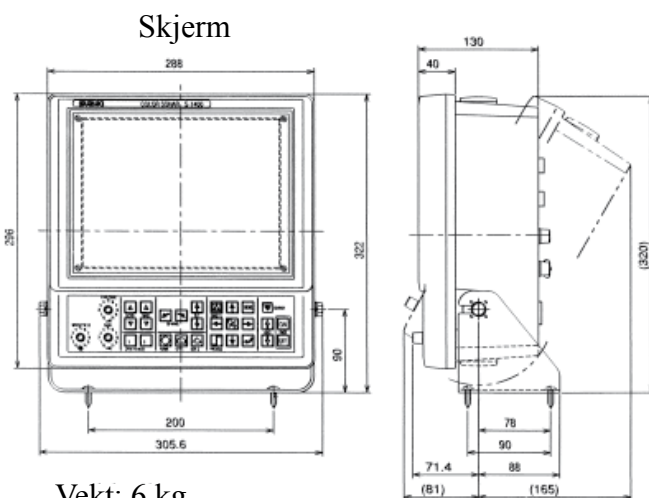
Fiskerisonar

Suzuki S-1400

Spesifikasjoner

Strøm	DC: 20 - 30 V
Strømforbruk	70 W
Skjerm	10.4" TFT farge LCD (640 x 480 piksler)
Vekt på skjermen	6 kg inkludert braketter
Vekt på bunnutstyr	17 kg uten røret
Skjermbilder	1. Sonarfunksjon 2. Databilde 3. Flyttet midtpunkt + databilde 4. Bunnscannerfunksjon + databilde
Område	0-300 m
Enheter	Meter, favner og fot
Frekvens	200 kHz
TX utgangseffekt	800 W
Farger	8 farger og fargepallett
Tiltvinkel	+/- 5° til - 90° med 1° intervaller
Heiselengde	120-200 mm
Tid for heving/ senking	7 sekunder
Maksimal hastighet	15 knop (10 knop mens man hever/ senker)
Utgang	Trigger signal
Inngang	NMEA 0183
Andre funksjoner	2 brukerfunksjoner Flytt midtpunktet på skjermen Train korleksjon Effektreduksjon Puls bredde Fargevalg Gain kontroll Dynamisk område Støyreduksjon Stabilisator Terskelkontroll Lysstyrkejustering Sensor lampe til heving Interferens reduksjon Mållåsing TVG Autoheving (alternativ)

Dimensjoner



SKIPPER

SKIPPER Electronics AS

Enebakkveien 150

P.O.Box 151, Manglerud

0612 Oslo, Norway

E-mail: sales@skipper.no

Tlf: +47 23 30 22 70

Faks: +47 23 30 22 71

Co.reg.no: NO-965378847 - MVA

www.skipper.no

Dato: Februar 2011

Versjon: 03022011